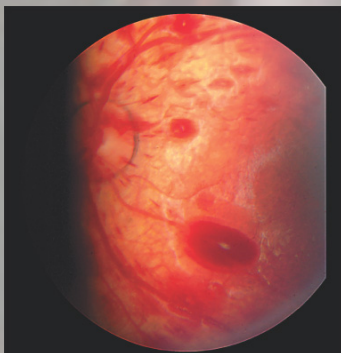
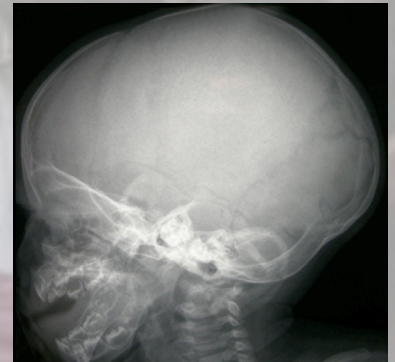


CORSO DI PERFEZIONAMENTO IN DIAGNOSTICA DEL CHILD ABUSE AND NEGLECT *Prima Edizione*

L'istituzione di questo corso di perfezionamento nasce dall'esigenza di dare una formazione teorica ma soprattutto pratica nell'ambito della diagnostica del maltrattamento fisico e dell'abuso sessuale del bambino, fenomeni purtroppo in crescente aumento e di scottante attualità.

Verranno in particolar modo trattate e poste le basi per una razionale pianificazione del sospetto diagnostico e dell'approccio multidisciplinare che si fonda sulla collaborazione delle diverse figure professionali, nonché le nozioni generali relative alle competenze in ambito giudiziario (penale, minorile, civilistico) e in ambito sociale (assistenza, tutela e cura).

Lo scopo del corso è di fornire una preparazione clinica il più possibile completa del fenomeno del *child abuse*, delle modalità di presentazione dei casi di maltrattamento e delle norme di *best practice* assistenziale e giudiziaria: negli ultimi anni la letteratura ha infatti evidenziato una ridotta conoscenza di tali tematiche da parte di professionisti medici, ed in particolar modo dei medici e pediatri di famiglia e di pronto soccorso, che spesso sono i primi che hanno la possibilità di diagnosticare precocemente i casi di abuso.

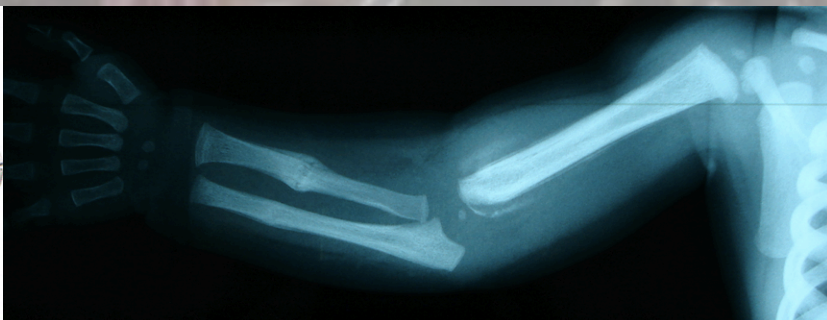
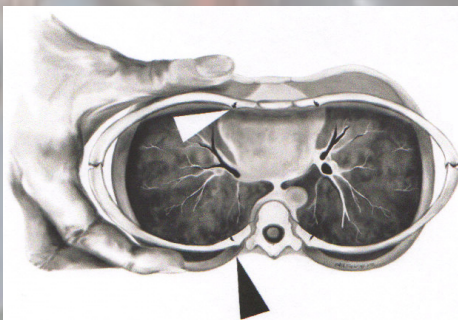
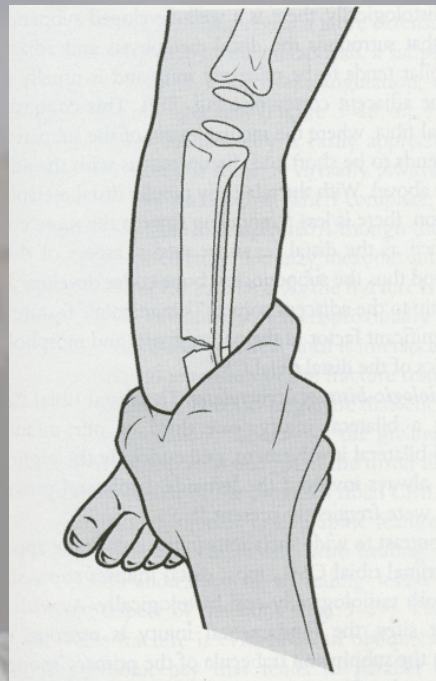


Nell'ambito del corso interverranno vari specialisti di fama nazionale ed internazionale più frequentemente coinvolti in caso di sospetto di abuso e maltrattamento (medici legali, pediatri, ginecologi, neurologi/neurochirurghi, traumatologi, ematologi, oculisti, odontoiatri, neuropsichiatri infantili) e saranno approfonditi gli aspetti di diagnostica strumentale (neuroradiologia, radiologia standard, laboratoristici, etc.). L'attività didattica sarà equamente distribuita fra lezioni frontali, esercitazioni con esposizione di casi reali, esercizi su modelli e sessioni di *role-playing* nei quali gli iscritti potranno esercitarsi in casi simulati sotto gli occhi e con la collaborazione dei docenti.

Programma del corso

- Storia del *child abuse*: evoluzione concettuale ed applicativa
- Inquadramento giuridico
- Inquadramento socio-assistenziale
- Traumatologia
- Odontoiatria
- Patologie genetiche e sindromiche
- Diagnostica genitale infantile
- Oculistica
- Ginecologia
- Ematologia
- Chirurgia d'urgenza
- Medicina interna (stati carenziali, etc.)
- Diagnostica radiologica
- Classificazione degli abusi sessuali
- Patologia e clinica forense del minore
- Esame autoptico nei casi di sospetto *child abuse*
- Inquadramento medico-forense generale e applicato
- Problematiche socio-assistenziali
- cenni di pornografia minorile e stima dell'età

Le lezioni frontali saranno integrate da attività pratiche di laboratorio, esposizione di casi, esercizi didattici di *role-playing*



Il corso è rivolto a tutti i laureati in Medicina e Chirurgia, per un numero massimo di 60 partecipanti: la selezione degli iscritti avverrà tramite valutazione del *Curriculum vitae*.

Sede ed orari del corso

Le lezioni si terranno il venerdì pomeriggio e la mattina di sabato dei mesi di novembre e dicembre 2014 e di gennaio 2015 nell'aula M03 del Dipartimento di Scienze Biomediche per la Salute, V. Mangiagalli, 31 – Milano.

Il bando di ammissione sarà pubblicato nella prima decade del mese di settembre 2014 e sarà consultabile sul sito internet www.labanof.unimi.it/corsi.htm

Segreteria scientifica

Dott. Daniele Gibelli
Dott.ssa Laura Marasciuolo
Sezione di Medicina Legale
Dipartimento di Scienze Biomediche per la Salute
Via Mangiagalli 37, Milano

Per ulteriori informazioni, contattare:

Dott.ssa Marina Tassara
Dott. Pasquale Poppa
Sezione di Medicina Legale
Dipartimento di Scienze Biomediche per la Salute
Via Mangiagalli 37, Milano
marina.tassara@unimi.it, pasquale.poppa@unimi.it