

MALTRATTAMENTO SUI BAMBINI: COME LO RICONOSCONO I MEDICI DI MILANO?

Campione

Questionario inviato a **170 Pediatri** e **1000 Medici di Base**. Rispondono **259**.

68% / **32%** circa il **60%** esercita da **15-30** anni
Oltre il **50%** riconosce con difficoltà le patologie delle cure*

01 Ha mai sospettato una situazione di maltrattamento, abuso o trascuratezza/incuria?

No
34%

Sì
66%

Lo ha segnalato?

Sì
51%

No
49%

02 Quanti casi ha diagnosticato nel periodo 2009-2011?

	Totale	Maschi	Femmine	Italiani	Stranieri
PATOLOGIA DELLE CURE	175	48	53	87	28
MALTRATTAMENTO FISICO	81	45	35	37	33
ABUSO SESSUALE	62	12	49	35	19
TOTALI	318	105	137	159	80

Perché?

- Non avevo elementi di sospetto sufficientemente forti
- Non sapevo a chi segnalarlo e come segnalarlo
- Per timore delle conseguenze di tale azione sul contesto familiare

04 Necessità di formazione su

maltrattamento, abuso o trascuratezza del bambino

Il **90%** sente bisogno di **aggiornamento**

Il **76%** non ha mai frequentato corsi di formazione

Oltre il **77%** ha letto meno di **3** articoli l'anno

06 COSA PROPONIAMO

1 Un **CORSO DI FORMAZIONE** l'anno sul maltrattamento promosso da ASL, Comune di Milano e Ordine dei Medici, con relativi crediti.

2 Un **VADEMECUM** di pronto uso per orientare medici e pediatri alla corretta gestione dei casi di maltrattamento.

3 Un **MODULO STANDARD** per la segnalazione dei casi di maltrattamento ad uso dei medici e pediatri.

03 Conoscenza delle patologie*

In che ambito si colloca la sindrome di Munchausen by proxy?

39%

55%

RISPOSTE CORRETTE

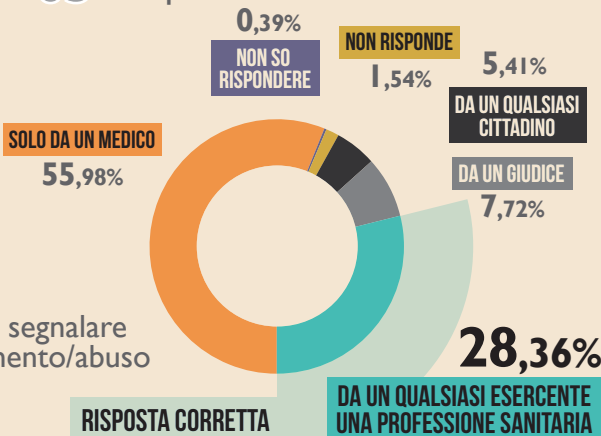
RISPOSTE SBAGLIATE

Quali sono i segni di discuria?

27%

67%

05 Chi può stendere il referto?



Il **94%** non ha un **modulo** per segnalare un caso di maltrattamento/abuso